



REVIERWELT

Installationsanleitung Drucker QL-820W Brother



1. ALLGEMEINES

Wichtige Hinweise zur Installationsanleitung (QL-820W Brother)

Diese Installationsanleitung gehört zum Revierwelt Wildkammer Bundle Waage & Etikettendrucker. Sie enthält Informationen zur Inbetriebnahme des Druckers. Für die Handhabung des Druckers lesen Sie bitte die Originalanleitungen des Herstellers. Bitte lesen Sie die Bedienungsanleitung des Herstellers, insbesondere die Sicherheitshinweise, sorgfältig durch, bevor Sie den Drucker einsetzen. Die Nichtbeachtung dieser Bedienungsanleitung kann zu Schäden am Drucker führen.

2. VORBEREITUNG DES DRUCKERS

Durchführen der Installation

- Laden Sie sich die Bedienungsanleitung und die erforderlichen Treiber von folgender Web-Seite:
[Support für QL-810W | Brother DE](#)
- Laden Sie sich das Handbuch des Druckers durch Klicken auf „Handbücher anzeigen“

The screenshot shows the Brother website's support page for the QL-810W printer. The page is titled 'Support, Downloads & FAQ: Brother QL-810W'. It features two main sections: 'Treiber und Downloads' and 'Handbücher & Bedienungsanleitungen'. The 'Handbücher & Bedienungsanleitungen' section is highlighted, showing a list of documents for download. A red box highlights the 'Benutzerhandbuch' (User Manual) and 'Schnell Start Anleitung' (Quick Start Guide) documents, both with 'Herunterladen' (Download) buttons.

Handbücher für QL-810W
Sie haben nach etwas anderem gesucht? [Zurück](#)

Service und Support > QL-810W

Treiber und Downloads
Laden Sie sich aktuelle Treiber und Software für Ihre Brother Produkte herunter.
[Downloads anzeigen](#)

Handbücher & Bedienungsanleitungen
Laden Sie Handbücher und Installationsanleitungen herunter.
[Handbücher anzeigen](#)

QL-810W Handbücher

Sprache: Deutsch

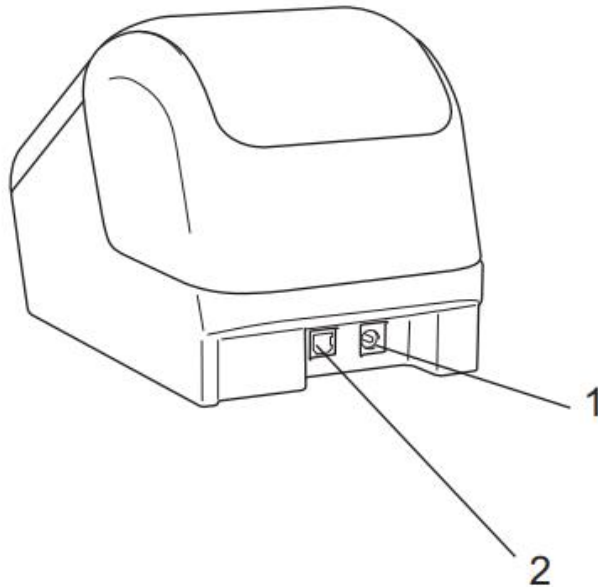
Benutzerhandbuch

Titel	Beschreibung	Veröffentlichungsdatum (Version)	Datei (Größe)
Benutzerhandbuch	Für Informationen zu dem Gerät	18.12.2020 (04)	Herunterladen (4.75MB)

Schnell Start Anleitung

Titel	Beschreibung	Veröffentlichungsdatum (Version)	Datei (Größe)
Schnell Start Anleitung	Für die Installation des Gerätes	09.09.2020 (05)	Herunterladen (1.36MB)

- Bereiten Sie den Drucker zum Anschluss an den PC laut Anleitung vor. Legen Sie die breite Etikettenrolle ein.
- Stecken Sie das Netzanschlusskabel in Anschluss 1.
- Stecken Sie das USB-Kabel in den Anschluss 2
- Schließen Sie den Drucker **noch nicht** an den PC an.



- Laden Sie jetzt unter „**Downloads Anzeigen**“ die Treiber für den Drucker:

Treiber und Downloads für QL-810W
 Sie haben nach etwas anderem gesucht? [Zurück](#)

[Service und Support](#) > [QL-810W](#) > [Downloads](#)

QL-810W
Downloads

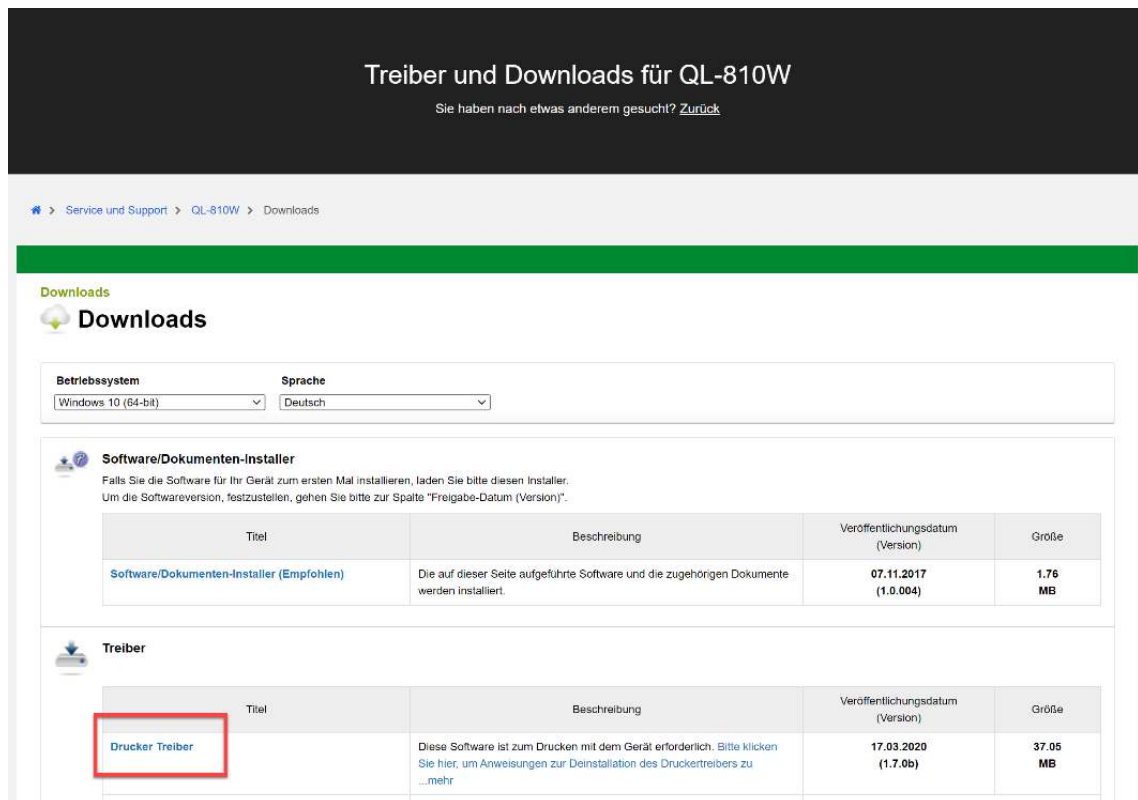
Wählen Sie das Betriebssystem (BS)
 Abhängig von Ihrem Webbrowser sind Betriebssystem und dessen Versionsnummer möglicherweise bereits ausgewählt.

SCHRITT 1: Wählen Sie die BS-Familie

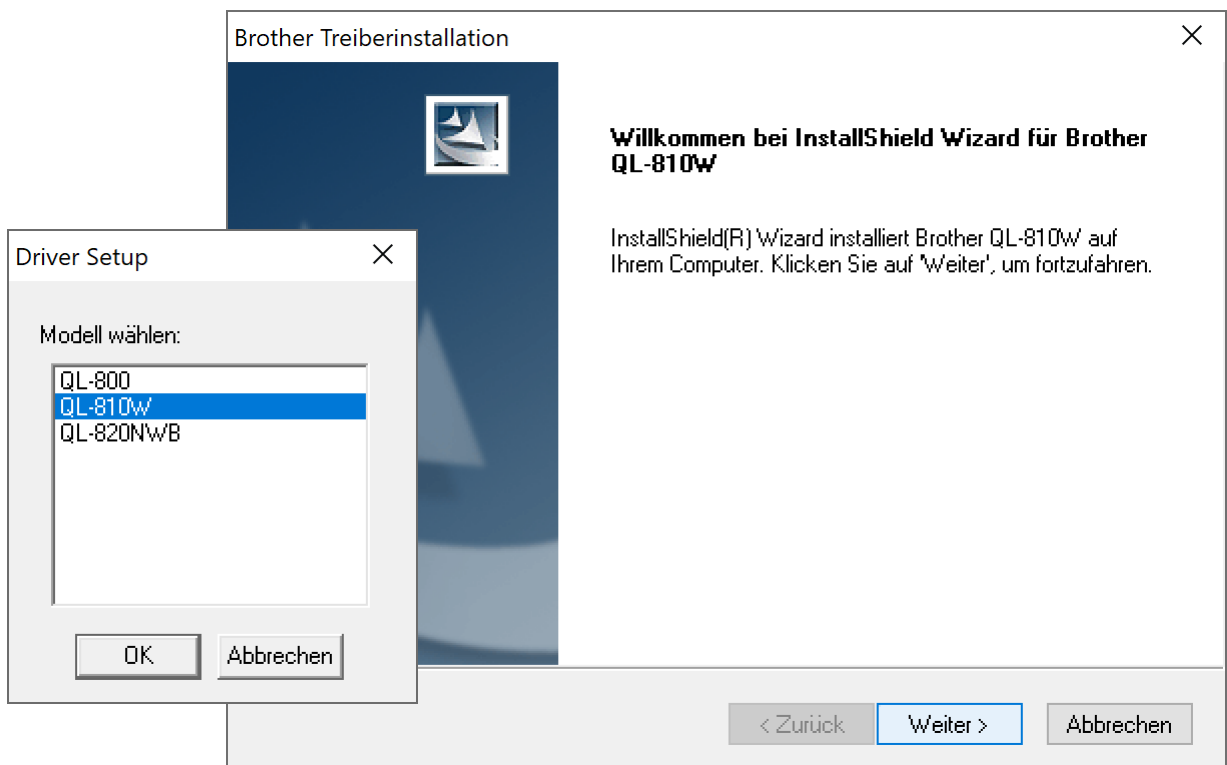
☒ Windows ☐ Mac ☐ Linux ☐ Mobil

SCHRITT 2: Wählen Sie die BS-Version

<input type="radio"/> Windows 11	<input type="radio"/> Windows Vista (64-bit)
<input type="radio"/> Windows 10 (32-bit)	<input type="radio"/> Windows Server 2022
<input checked="" type="radio"/> Windows 10 (64-bit)	<input type="radio"/> Windows Server 2019
<input type="radio"/> Windows 8.1 (32-bit)	<input type="radio"/> Windows Server 2016
<input type="radio"/> Windows 8.1 (64-bit)	<input type="radio"/> Windows Server 2012 R2
<input type="radio"/> Windows 8 (32-bit)	<input type="radio"/> Windows Server 2012
<input type="radio"/> Windows 8 (64-bit)	<input type="radio"/> Windows Server 2008 R2
<input type="radio"/> Windows 7 (32-bit)	<input type="radio"/> Windows Server 2008 (32-bit)
<input type="radio"/> Windows 7 (64-bit)	<input type="radio"/> Windows Server 2008 (64-bit)
<input type="radio"/> Windows Vista (32-bit)	




- Nach dem Laden starten Sie die Installationsdatei („bsq16aw170bger.exe“) im Download – Verzeichnis und folgen Sie den Anweisungen zur Installation (siehe auch Bilder).




Brother Treiberinstallation

Anschlussart

Wählen Sie die Anschlussart des Gerätes, das Sie installieren möchten, und klicken Sie dann auf "Weiter".

☒ Lokaler Anschluss (USB)


☐ Drahtlose Netzwerkverbindung (Wireless LAN)


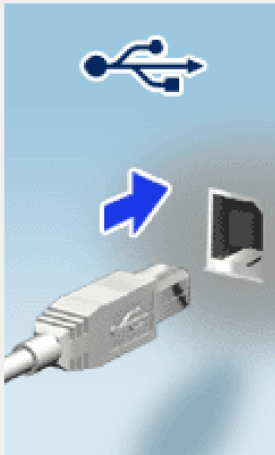
☐ Benutzerdefinierte Installation

InstallShield

< Zurück
Weiter >
Abbrechen

Brother Treiberinstallation

Gerät anschliessen



Schliessen Sie das USB-Datenkabel an:

1. Schliessen Sie das USB-Kabel direkt am PC und am Gerät an.
2. Schalten Sie das Gerät ein.
3. Warten Sie bis die Installation fortgesetzt wird.

Während der Installation öffnen und schliessen sich einige Fenster.

InstallShield

< Zurück
Weiter >
Abbrechen

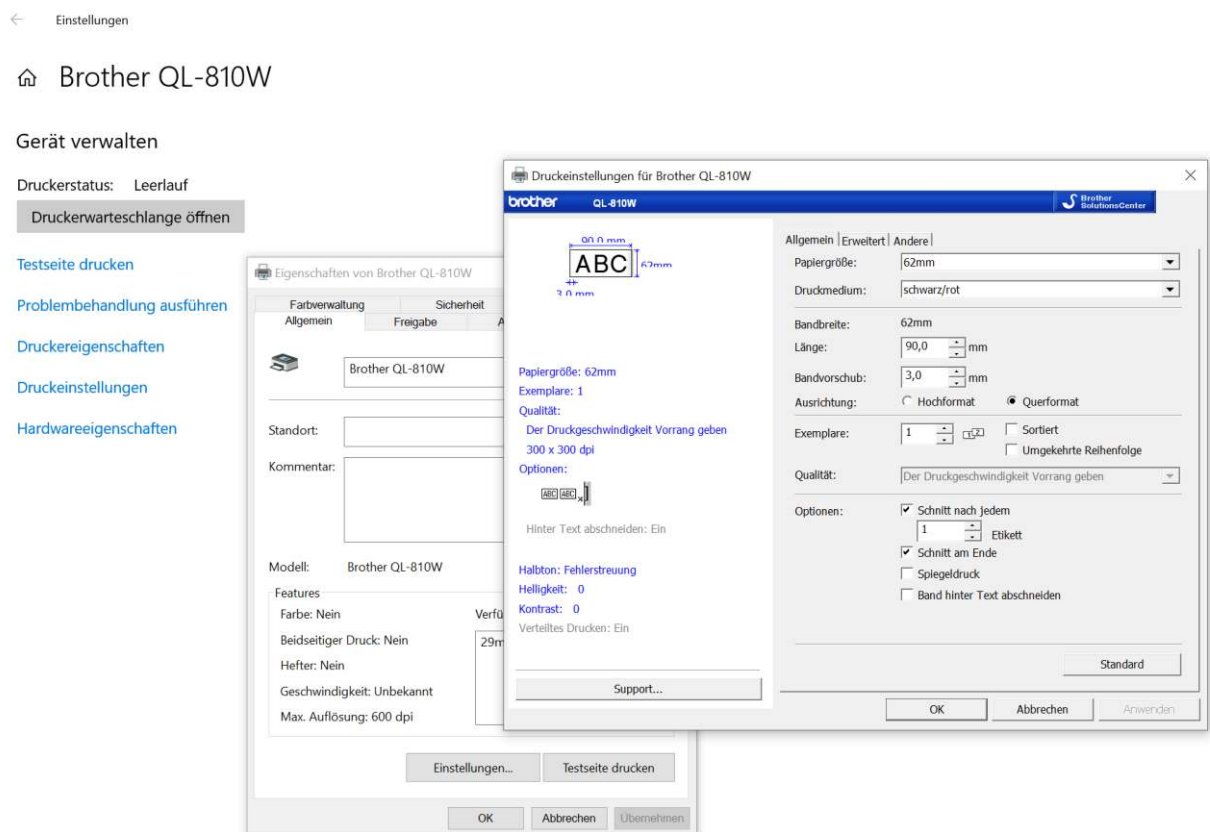
Folgen Sie den Anweisungen Schritt 1-3 (siehe Bild)

Revierwelt bietet in verschiedenen Funktionen die Möglichkeit, Etiketten auszudrucken. Damit der Etikettendruck fehlerfrei funktioniert, müssen verschiedene Einstellungen vorgenommen werden.

Hier finden Sie die Einstellungen für die Etikettendrucker der Serie QL800 von Brother.

A. Einstellungen unter Windows

Nach der erfolgreichen Installation der Treiber rufen Sie in Windows „Drucker und Scanner“ auf. Wählen Sie den installierten Drucker, um die Einstellungen vorzunehmen.



Im Druckertreiber legen Sie die gewünschte Etikettengröße 62mm fest. Die Brother QL-800er-Serie kann bis zu 62 mm Breite ausgeben. Die Länge wählen Sie entsprechend Ihrem im Etikettendesigner angelegten Format. Wählen Sie, ob Sie schwarzrote Etiketten drucken, aus.

